

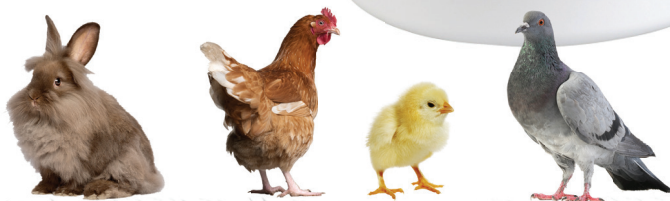


TINAGO

# Elektronisches Futtersystem

3,5 Liter - 18,3 x 26 x 28 cm

Art.-Nr.: 6.021



**BREKER GmbH & Co. KG**  
Kneblinghauser Weg 20  
D-59602 Rürthen

Tel.: +49 (0) 29 52 - 4 44  
Fax: +49 (0) 29 52 - 28 50

[www.breker.de](http://www.breker.de)  
[info@breker.de](mailto:info@breker.de)



Für Druckfehler keine Haftung. | Alle Artikel ohne Deko. | Alles Abholpreise - Lieferkosten auf Anfrage! | Artikel teilweise zur Selbstmontage!

Tierbedarf\_Breker

tierbedarf\_breker



## WICHTIGE SICHERHEITSINFORMATIONEN

Erklärung der in dieser Anleitung verwendeten  
Warnhinweise und Symbole

### **WARNUNG**

**WARNUNG** weist auf eine gefährliche Situation hin, die bei Nichtvermeidung zum Tod oder zu schwerer Körperverletzung führen kann.

### **VORSICHT**

**VORSICHT** weist bei Verwendung ohne Sicherheitssymbol auf eine gefährliche Situation hin, die bei Nichtvermeidung zu Verletzungen Ihres Haustiers führen kann.

### **HINWEIS**

**HINWEIS** kennzeichnet Sicherheitsmaßnahmen, die nicht im Zusammenhang mit Körperverletzung stehen.

---

### **WARNUNG**

Beim Gebrauch elektrischer Geräte müssen stets grundlegende Sicherheitsvorkehrungen getroffen werden, um Brandgefahr, die Gefahr von elektrischem Schock und Körperverletzung zu vermeiden.  
Dazu zählen folgende Maßnahmen:

- Um das Risiko einer Verletzung zu reduzieren, ist die strenge Überwachung bei Verwendung eines Geräts durch Kinder oder in der Nähe von Kindern erforderlich.
- Zum Schutz vor elektrischem Schock das Netzkabel oder den Stecker nicht in Wasser oder andere Flüssigkeiten tauchen.
- Nicht im Freien verwenden. **NUR ZUR VERWENDUNG IN INNENRÄUMEN.**
- Nicht am Netzkabel ziehen, um den Stecker aus der Wandsteckdose zu ziehen.
- Zum Herausziehen des Steckers den Stecker greifen, nicht das Netzkabel.
- Das Gerät nicht verwenden, wenn das Netzkabel oder der Stecker beschädigt ist oder wenn es nicht ordnungsgemäß funktioniert oder beschädigt ist. Wenden Sie sich zwecks Anweisungen umgehend an die Kundenbetreuung.
- Für ein tragbares Gerät – Um das Risiko eines elektrischen Schocks zu reduzieren, das Gerät nicht an einem Ort, wo es in eine Badewanne oder ein Spülbecken fallen oder gezogen werden kann, platzieren oder lagern.
- Das Gerät nur zu seinem Verwendungszweck gebrauchen.
- Wird der Stecker dieses Geräts nass, trennen Sie die Stromverbindung zur jeweiligen Wandsteckdose. Nicht den Stecker herausziehen.
- Dieses Gerät nach der Montage überprüfen. Nicht in die Wandsteckdose stecken, falls sich Wasser am Netzkabel oder am Stecker befindet.
- Das Gerät bei Nichtgebrauch stets vom Strom trennen oder bevor Sie Bestandteile anbringen oder entfernen und bevor Sie es reinigen. Niemals am Netzkabel ziehen, um den Stecker aus der Wandsteckdose zu ziehen.
- **STELLEN SIE DAS FÜTTERUNGSSYSTEM NICHT IN EINE GESCHIRRSPÜLMASCHINE!**



## VORSICHT

- Darauf achten, dass Haustiere an keinen Komponenten kauen oder sie verschlucken. Falls Sie Bedenken wegen des Netzkabels haben, kaufen Sie eine Kabelführung (einen harten Plastikschutz) in einem Baumarkt.
- Die Bestandteile des Plastik-Trinkbrunnens sind BPA-FREI. Manche Tiere sind empfindlich auf Futter- und Wassernäpfe aus Plastik. Falls Ihr Haustier Anzeichen einer allergischen Reaktion auf das Plastik zeigt, unterbrechen Sie die Verwendung bitte solange, bis Sie mit Ihrem Tierarzt gesprochen haben.

## HINWEIS

- Überwachen Sie Ihren Fütterungssystem während der ersten 12 Stunden regelmäßig, um sicherzustellen, dass er ordnungsgemäß funktioniert.
- Versuchen Sie nicht, das Fütterungssystem selbst zu reparieren.
- Falls ein Verlängerungskabel erforderlich ist, muss ein entsprechend klassifiziertes Verlängerungskabel verwendet werden.
- Der Stromverbrauch dieses Geräts beträgt 5 Volt.
- Die Verwendung von Anbauteilen, die nicht vom Hersteller empfohlen oder verkauft werden, kann eine unsichere Bedingung verursachen. Das Gerät nicht modifizieren.
- Das Gerät nicht an einem Ort installieren oder aufbewahren, wo es Wetterbedingungen oder Temperaturen unterhalb 4,5 °C ausgesetzt ist.
- Lesen und befolgen Sie alle wichtigen am Gerät und an der Verpackung aufgelisteten Hinweise.
- Wenn Sie den Futterbehälter oder das Äußere des Systems reinigen möchten, müssen Sie das System vom Sockel abnehmen und ein (leicht feuchtes) weiches Mikrofasertuch verwenden und darauf achten, dass die Elektroteile nicht nass werden..

**BITTE BEWAHREN SIE  
DIESE GEBRAUCHSANWEISUNG AUF**

---

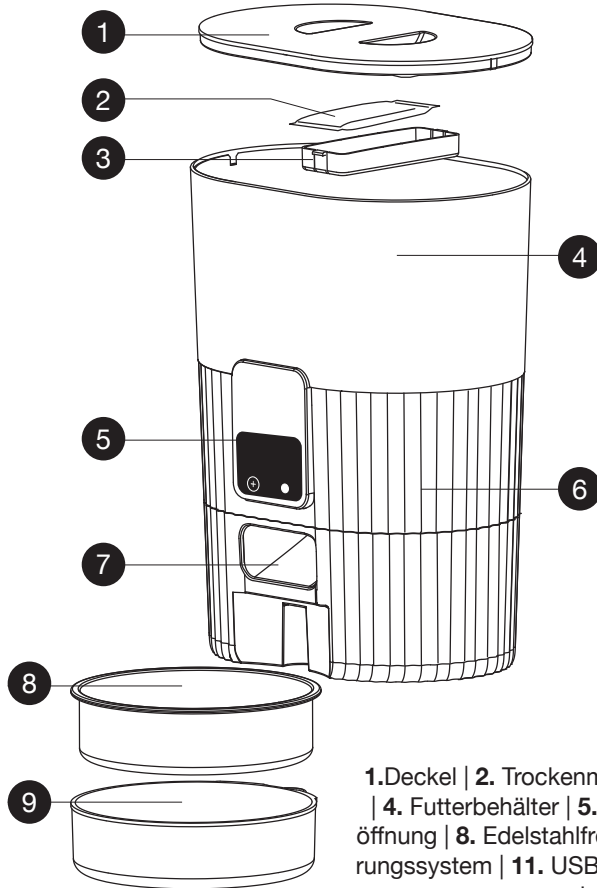
## Konformität

Das Gerät wurde getestet und als mit den Anforderungen der entsprechenden europäischen Richtlinien konform befunden. Vor Gebrauch des Geräts außerhalb eines EU-Landes informieren Sie sich bei der jeweiligen Behörde. Unbefugte Änderungen an diesem Gerät, die nicht von EBI genehmigt sind, können einen Verstoß gegen EU-Richtlinien darstellen, die Befugnis für den Betrieb des Geräts aufheben und führen zum Erlöschen der Garantie.

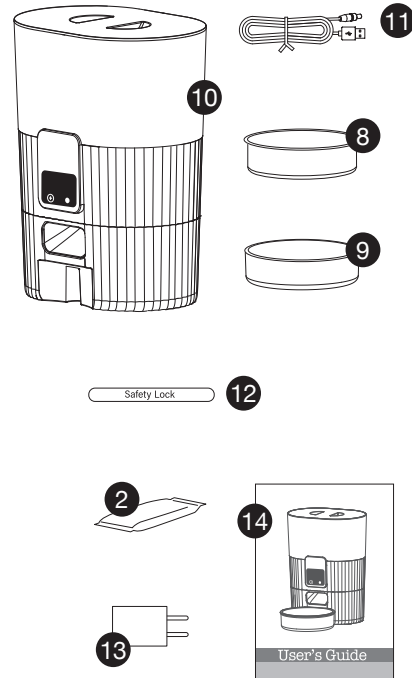
*Persönliche Beratung unter... -> 0 29 52 - 4 44*



## Produktkomponenten



## Produktzubehör



1. Deckel | 2. Trockenmittelbeutel | 3. Fach für den Trockenmittelbeutel | 4. Futterbehälter | 5. Bedienungsfeld | 6. Hauptgestell | 7. Ausgabeöffnung | 8. Edelstahlfressnapf | 9. Napfhalter | 10. Smart-Haustierfütterungssystem | 11. USB-Kabel | 12. Sicherheitsschloss | 13. Stromadapter | 14. Bedienungsanleitung

## Kleintiere

### Produktspezifikationen

Produktbezeichnung	Haustierfütterungssystem
Nennspannung	5 V 1 A
Stromleistung	5 W
Stromversorgung	4 x AA-Alkali-Batterien oder Stromadapter (DC)
Maße	20,8 x 14,8 x 27,7 cm
Gewicht	1 kg
Fassungsvermögen	3,5 L
Haustierfutter	Trockenfutter
Portionsgröße	20 g/portion

### Produktpflege und -reinigung

Der Deckel (1), der Edelstahlfressnapf (8), der Napfhalter (9) und das Sicherheitsschloss (12) sind abwaschbar und spülmaschinenfest.

Verwenden ein nasses Tuch, um das Innere des Futterbehälters und die Ausgabeöffnung zu reinigen.

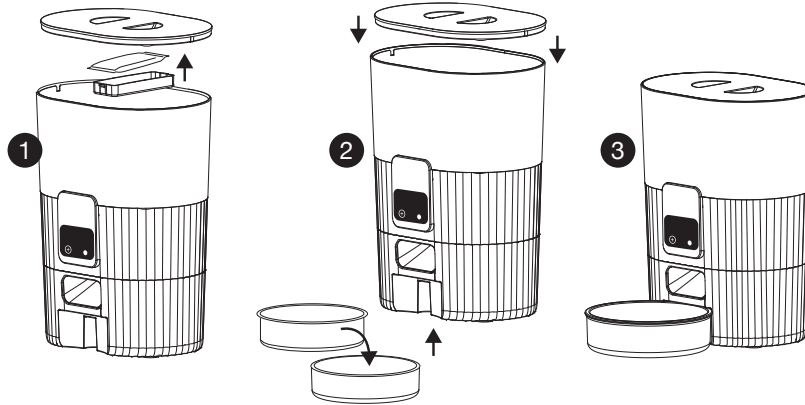
Hinweis: Die Trockenmittelhalterung kann zum Reinigen abgenommen werden.

**!** Das Hauptgestell nicht in heißes Wasser eintauchen oder in der Geschirrspülmaschine reinigen



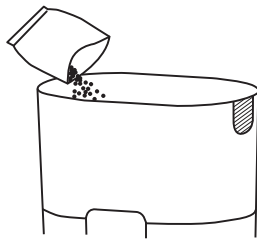
## Vorbereitung vor dem Gebrauch

1. Bauen Sie den Fressnapf gemäß den unten dargestellten Schritten zusammen.

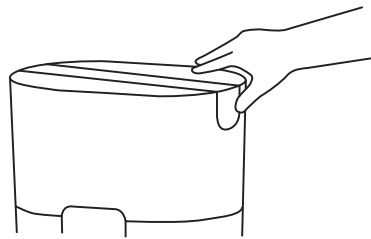


2. Schließen Sie die Stromversorgung an

Dieses Produkt verfügt über eine duale Stromversorgung (AA-Batterien und Steckdosenanschluss). Wählen Sie die Option aus, die Sie bevorzugen. (Es wird empfohlen, die Batterie-Option als Absicherung zu nutzen und das Gerät gleichzeitig an die Steckdose anzuschließen). Falls einmal der Strom ausfällt, dient die Batterie als Notstromversorgung, damit gewährleistet ist, dass die Mahlzeiten plangemäß bereitgestellt werden.



3. Füllen Sie ein wenig Haustierfutter ein.



4. Bringen Sie das Sicherheitsschloss an

- ! 1. Verwenden Sie kein Dosen-, Nass- oder Feuchttierfutter
- 2. Es werden Kroketten mit einem Durchmesser von 5-10 mm empfohlen.

## Erklärung der Tasten und Anzeigen

- (+) Mit einem einfachen Tastendruck kann manuell eine Portion gefüttert werden.
- (+) Halten Sie die Taste 10 Sekunden lang gedrückt, um das WLAN-Signal zurückzusetzen
  - Das Produkt ist nur für 2,4-GHz-Netzwerke geeignet (Es kann nicht mit 5-GHz-Netzwerken verbunden werden)
  - Bitte achten Sie darauf, dass Sie 4 x AA-Batterien einlegen und das System an die Steckdose an schließen.
  - Bitte stellen Sie das Fütterungssystem in der Nähe des Routers auf. Die Entfernung zum Router sollte nicht mehr als 6 Meter betragen und es sollten keine Wände dazwischen liegen.



LED-Anzeige (siehe unten)

Blau	Schnelles Blinken	Das Fütterungssystem befindet sich im Bluetooth- und Manuell-Modus und ist bereit, sich mit der APP zu verbinden
	Langsames Blinken	Das Fütterungssystem befindet sich im AP-Modus und ist bereit, sich mit der APP zu verbinden
	Dauerlicht	Mit WLAN verbunden und voll betriebsbereit
Grün	Schnelles Blinken	Schwaches WLAN-Signal
	Dauerlicht	Nicht mit dem WLAN verbunden
Rot	Schnelles Blinken	Schwache Batterien, die Batterien müssen umgehend ausgetauscht werden

Persönliche Beratung unter... -> 0 29 52 - 4 44



## Installation der APP und Anmeldung

1. Scannen Sie den QR-Code oder suchen Sie nach „Smart Life“ im Apple-Store oder im Google-Store, um die APP herunterzuladen.
2. Registrieren Sie sich oder melden Sie sich mit Ihrem Nutzerkonto an.



Smart Life

Tipp: Aufgrund von Upgrades und Updates der APP, kann die Bedienung leicht von der Beschreibung abweichen. Bitte halten Sie sich an die Instruktionen in der APP, um den Verbindungsvorgang durchzuführen.

## Verbinden des Fütterungssystems mit der APP

### iOS-Anleitung

1. Schalten Sie WIFI und Bluetooth auf Ihrem Smartphone oder Tablet ein. Falls sie bereits eingeschaltet sind, fahren Sie mit Schritt 2 fort.
2. Öffnen Sie die APP „Smart Life“ und erstellen Sie ein Konto oder melden Sie sich mit Ihrem bestehenden Konto an.
3. Setzen Sie das WIFI am Futterautomaten zurück, indem Sie die „WIFI-Reset-Taste“ 3-5 Sekunden lang gedrückt halten, bis das Licht zu blinken beginnt.
4. Es erscheint die Meldung „Geräte, die hinzugefügt werden sollen: 1“.
5. Tippen Sie auf die Option „Hinzufügen“, um das Gerät hinzuzufügen.
6. Geben Sie den WIFI-Namen und das Passwort ein. (Vergewissern Sie sich, dass nur das 2.4Ghz Netzwerk ausgewählt ist).
7. Warten Sie, bis das Gerät verbunden ist, und tippen Sie dann auf die Option „Fertig“, um die Steuerungsschnittstelle zu öffnen.

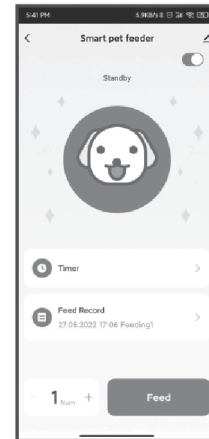
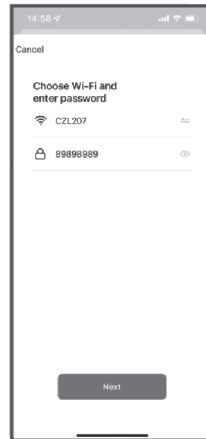
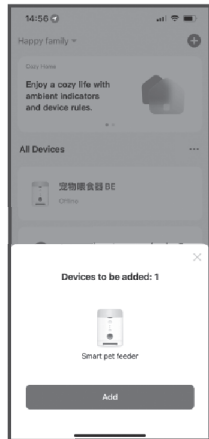
### Android-Anleitung

1. Schalten Sie das WIFI und Bluetooth auf Ihrem Smartphone oder Tablet ein. Falls sie bereits eingeschaltet sind, fahren Sie mit Schritt 2 fort.
2. Öffnen Sie die APP „Smart Life“ und erstellen Sie ein Konto oder melden Sie sich mit Ihrem bestehenden Konto an.
3. Setzen Sie das WIFI am Futterautomaten zurück, indem Sie die „WIFI-Reset-Taste“ 3-5 Sekunden lang gedrückt halten, bis das Licht zu blinken beginnt.
4. Klicken Sie auf „Gerät hinzufügen“ auf dem Startbildschirm der APP.
5. Falls in der oberen Hälfte des Bildschirms die Option „Bluetooth einschalten“ erscheint, wählen Sie diese aus. Auch wenn Ihr Bluetooth bereits über das Android-Hauptmenü eingeschaltet ist. Es erscheint ein Dialog, in dem der nächste Schritt erklärt wird. Falls dort „Smart Pet Futterautomat“ angezeigt wird, fahren Sie mit Schritt 9 fort.
6. Wählen Sie „Zu den Einstellungen gehen“, wo es heißt „Geräte in der Nähe zulassen“, da diese Option für die Smart Life APP auf Ihrem Smartphone deaktiviert ist.
7. Wählen Sie auf dem nächsten Bildschirm „Berechtigungen“, der Bildschirm mit den APP-Berechtigungen wird geöffnet.
8. Wählen Sie auf dem Bildschirm „APP-Berechtigungen“ die Option „Geräte in der Nähe“ und erlauben Sie diesen Dienst für die APP. Drücken Sie nun dreimal den Zurück-Pfeil, um zum Bildschirm „Gerät hinzufügen“ zurückzukehren.
9. Am oberen Rand des Bildschirms „Gerät hinzufügen“ sollten Sie nun „Geräte entdecken“ mit einem kleinen Bild des Futterautomaten und einer Schaltfläche „Hinzufügen“ sehen. Drücken Sie auf diese Schaltfläche.
10. Auf dem nächsten Bildschirm sehen Sie „Smart Pet Futterautomat - Tippen, um dieses Gerät hinzuzufügen“. Tippen Sie darauf.



11. Geben Sie den WIFI-Namen und das Passwort ein. (Vergewissern Sie sich, dass nur das 2.4Ghz Netzwerk ausgewählt ist).

12. Warten Sie, bis das Gerät verbunden ist. Sie hören einen kurzen Piepton vom Gerät. Tippen Sie dann auf die Option „Weiter/Fertig“, um die Steuerungsschnittstelle zu öffnen.

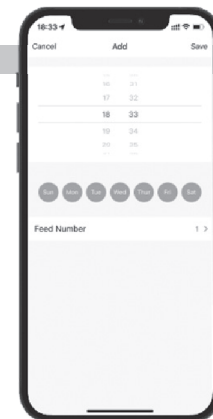


### Einen Plan für die Mahlzeiten einrichten

Sie können einen festen täglichen Fütterungsplan für Ihr Haustier anlegen.

**Hinweis:**

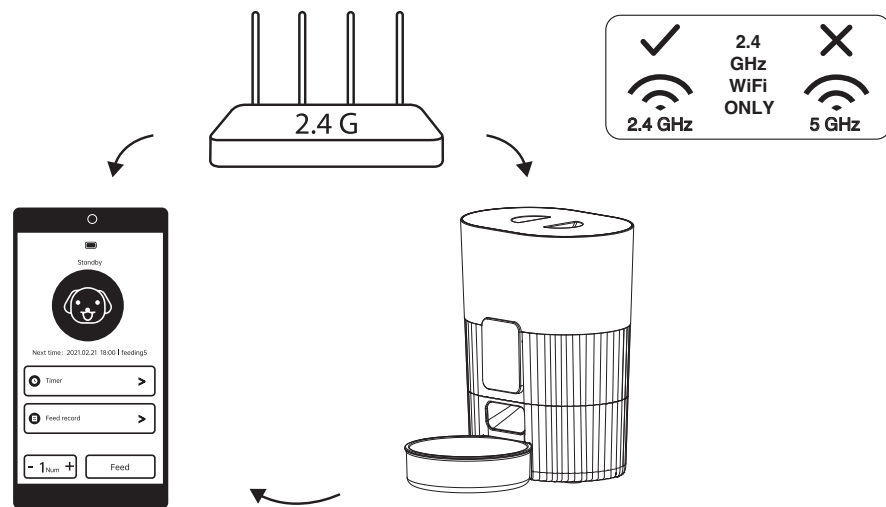
Da die APP-Funktion sehr viel Strom verbraucht, wird davon abgeraten, die Batterien als alleinige Stromversorgung zu nutzen, weil diese nur ca. 10 Stunden lang halten.





## Tipps

1. Die Batterien dienen als Notstromversorgung. Bitte stellen Sie sicher, dass 4 x AA-Batterien eingelegt sind, und schließen Sie das System zudem gleichzeitig an die Steckdose an, sodass das System bei einem Stromausfall auch weiterhin mit Strom versorgt wird.
2. Das Fütterungssystem funktioniert nur in einem 2,4-GHz-Netzwerk. Versuchen Sie nicht, es mit einem 5-GHz-Netzwerk zu verbinden.
3. Versuchen Sie, das System während des Verbindens in der Nähe des Routers aufzustellen, damit sich die Geräte zügig verbinden können.



## FAQ zur Fehlerbehebung

**Frage:** Warum verbindet sich das System nicht mit dem WLAN?

**Antwort:** Bitte überprüfen Sie, ob das Stromkabel korrekt angeschlossen ist, und achten Sie darauf, dass Sie ein 2,4-GHz- und kein 5-GHz-WLAN auswählen. Dann können Sie einen neuen Verbindungsversuch starten.

**Frage:** Warum zeigt die APP an, dass die Fütterung durchgeführt wurde, es wird aber kein Futter ausgegeben?

**Antwort:** Wenn die APP anzeigt, dass die Fütterung erfolgreich durchgeführt wurde, aber kein Futter ausgegeben wird:

1. Ist der Futterbehälter mit ausreichend Futter gefüllt?
2. Haben sich die Impeller ordnungsgemäß gedreht (Man kann dies am Geräusch erkennen)?
3. Es wird empfohlen, die Fütterung einige Male zu wiederholen, um auszuschließen, dass es an einer Signalverzögerung liegt (Internetstörung).

**Frage:** Warum sind die Portionsgrößen nicht einheitlich?

**Antwort:** Die ersten Portionen können aufgrund der Ausgangspositionen der Drehtüren bei der Futter-Befüllung variieren, aber das bedeutet nicht, dass ein Fehler im System vorliegt. Nach ca. 6 Fütterungen sollten die Portionsgrößen nahezu einheitlich sein.





## Garantieleistung

### Zweijährige nicht übertragbare beschränkte Garantie

Dieses Produkt besitzt eine beschränkte Herstellergarantie. Alle Details zu der für dieses Produkt geltenden Garantie und ihren Bestimmungen erhalten Sie auf [www.ebi.eu](http://www.ebi.eu) und/oder bei Ihrer Kundenbetreuung vor Ort.



## Wichtige Recyclinghinweise

Bitte beachten Sie die Vorschriften für zu entsorgende elektronische und elektrische Geräte im jeweiligen Land. Dieses Gerät muss recycelt werden. Wird dieses Gerät nicht mehr benötigt, darf es nicht mit dem normalen kommunalen Abfall entsorgt werden.

---

## Nutzungsbedingungen und Haftungsbeschränkung

### 1. Nutzungsbedingungen

Der Gebrauch des vorliegenden Produkts unterliegt der Zustimmung ohne Änderungen zu den hierin enthaltenen Bestimmungen, Bedingungen und Hinweisen. Der Gebrauch dieses Produkts setzt das Einverständnis mit sämtlichen derartigen Bestimmungen, Bedingungen und Hinweisen voraus. Möchten Sie sich mit diesen Bestimmungen, Bedingungen und Hinweisen nicht einverstanden erklären, schicken Sie das Produkt bitte ungenutzt, in der Originalverpackung und auf eigene Kosten und eigenes Risiko an die entsprechende Kundenbetreuung zurück, inklusive des Kaufbelegs zwecks vollständiger Erstattung.

### 2. Ordnungsgemäße Verwendung

Wenn Sie sich nicht sicher sind, ob dieses Produkt für Ihr Haustier geeignet ist, wenden Sie sich bitte an Ihren Tierarzt oder einen zertifizierten Trainer, bevor Sie es verwenden. Eine ordnungsgemäße Verwendung umfasst unter anderem das Lesen der gesamten Gebrauchsanweisung und aller spezifischen Sicherheitsinformationen.

### 3. Rechtswidrige oder verbotene Verwendung

Dieses Produkt ist ausschließlich für den Gebrauch mit Haustieren vorgesehen. Der Gebrauch dieses Produkts auf eine Weise, die nicht der vorgesehenen entspricht, kann einen Verstoß gegen Bundes-, Landes- oder Kommunalgesetze darstellen.

### 4. Haftungsbeschränkung

EBI und alle damit verbundenen Unternehmen sind unter keinen Umständen haftbar zu machen für (1) jegliche indirekten Schäden, Schadensersatzverpflichtungen, zufälligen Schäden, besonderen Schäden oder Folgeschäden und/oder (2) jegliche Verluste oder Schäden jedweder Art, die aus dem Missbrauch dieses Produkts entstehen oder damit verbunden sind. Der Käufer trägt sämtliche Risiken und Haftungen, die aus dem Gebrauch dieses Produkts erwachsen, im vollsten im Rahmen des Gesetzes zulässigen Ausmaß.

### 5. Änderungen der allgemeinen Geschäftsbedingungen

Radio Systems Corporation behält sich das Recht vor, an den Bestimmungen, Bedingungen und Hinweisen, denen dieses Produkt unterliegt, gelegentliche Änderungen vorzunehmen. Wurden Sie über derartige Änderungen vor Gebrauch des Produkts in Kenntnis gesetzt, sind diese in der gleichen Form bindend, als wären sie im vorliegenden Dokument enthalten.